



## Canon iR 2520 / iR 2525 / iR 2530



### SPECYFIKACJA:

**Szybkość kopiowania/ drukowania:**

A4: 20 str./min. czarno-białe (iR2520)

25 str./min. czarno-białe (iR2525)

30 str./min. czarno-białe (iR2530)

A3: 15 str./min. czarno-białe (iR2520/2525/2530)

**Rozdzielczość:**

Skanowanie 600dpi x 600dpi

Kopiowanie 600dpi x 600dpi

Drukowanie 600dpi x 600dpi (UFRII-LT 1200dpi x 1200dpi)

**Powiększenie:**

Zoom 25 do 400%

Stały 25%, 50%, 70%, 100%, 141%, 200%, 400%

**Gramatura papieru:**

Kaseta 64 do 90g/m<sup>2</sup>

Podajnik ręczny 64 do 128g/m<sup>2</sup>

**Pojemność papieru:**

550 arkuszy w kasecie (80g/m<sup>2</sup>)

Podajnik ręczny 100 arkuszy (80g/m<sup>2</sup>)

**Czas uzyskania pierwszej kopii:**

Tryb czarno-biały 6,4 sek. (iR2520)

Tryb czarno-biały 5,4 sek. (iR2525/2530)

**Jednostka centralna:**

Procesor Canon 400Mhz

Pamięć 256 MB

**Interfejs:**

Ethernet (100Base-TX/10Base-T), USB 2.0 x 1, USB 1.0 x 1

**Zasilanie:**

230V AC, 50Hz/60Hz

**Pobór mocy:**

Maks. 1.52kW (iR2520)

Maks. 1.34kW (iR2525/2530)

**Wymiary (szer./dt./wys.):**

565 x 680 x 806mm (standard)

**Waga:**

Okolo 50,5kg (standard)

## POKRYWA typu „P”



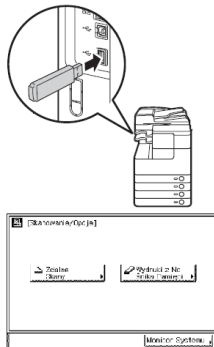
## PODSTAWA na kółkach



## SKANOWANIE (Zdalny Interfejs użytkownika)

+

## Odczyt i zapis na nośniku pamięci



## KARTA DRUKOWANIA UFRII/PCL – AF1:

### Obsługiwane systemy operacyjne:

Windows 2000/XP/Server2003/Vista/7/8 /10  
Mac OSX (10.4.9 lub późniejszy)

### PDL:

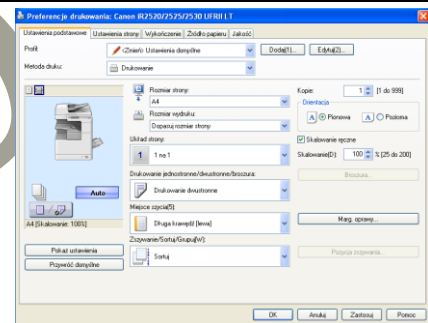
PCL5e, PCL6

### Protokół sieciowy:

TCP/IP (LPD/Port9100/HTTP), SMB, SNMPv1, WSD, IPv4 / IPv6

### Sterownik skanera:

Network TWAIN (75/100/150/200/300dpi kolor 8-bit./ 75-600dpi 1-bit. czerń i biel)



## WYPOSAŻENIE DODATKOWE (opcja)

### PODAJNIK ORYGINAŁÓW DADF – AB1:

#### Rozmiar papieru:

A3, A4, A4R, A5, A5R

#### Gramatura papieru:

Oryginał jednostronny 37 do 128g/m<sup>2</sup>

Oryginał dwustronny 50 do 128g/m<sup>2</sup>

#### Kopiowanie:

A4: 25 obr./min. (iR3035n)

#### Skanywanie:

A4: 25 obr./min. 600dpi x 600dpi cz.-b.

13 obr./min. 300dpi x 300dpi kolor

#### Maks. liczba oryginałów:

50 arkuszy (80g/m<sup>2</sup>)



### PODAJNIK PAPIERU – AE1:

#### Rozmiar papieru:

A3, A4, A4R, A5R

#### Pojemność papieru:

550 arkuszy (80g/m<sup>2</sup>) x 2 kasety

#### Gramatura papieru:

64 do 90g/m<sup>2</sup>



## KARTA WYSYŁANIA W KOLORZE – Y1:

### **Prędkość skanowania:**

A4: 25 obr./min. 600 x 600dpi cz./b.  
13 obr./min. 300dpi x 300dpi kolor

### **Rozdzielczość skanowania:**

100dpi, 200 x 100dpi, 200dpi, 200 x 400dpi, 300dpi, 400dpi, 600dpi

### **Format plików:**

TIFF, JPEG, PDF, (opcjonalnie) PDF o wysokiej kompresji,  
przeszukiwalny PDF

### **Odbiorcy:**

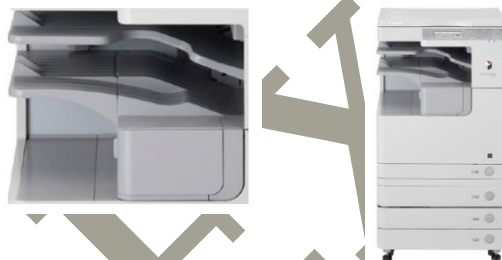
E-Mail/Internet FAX (SMTP), PC (SMB, FTP), pamięć USB

### **Książka adresowa:**

LDAP, lokalna (maks. 500)



## WEWNĘTRZNY SEPARATOR PRAC – G1:



## FINISZER ZSZYWAJĄCY – B1:

### **Pozycja zszywacza:**

W rogu, podwójnie

### **Liczba tac:**

Jedna taca (druga taca w opcji)

### **Wydajność zszywacza:**

A4: 50 arkuszy

A3: 30 arkuszy

### **Pojemność tacy:**

A4, A5, A5R: 1000 arkuszy

A3, A4R: 500 arkuszy



## KARTA DRUKOWANIA PS – AF1:

### **Obsługiwane systemy operacyjne:**

Windows 2000/XP/Server2003/Vista/7/8/10

Mac OS X (10.4.9 lub późniejszy)

### **PDL:**

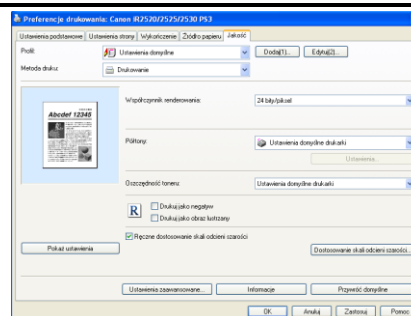
Emulacja PostScript3

### **Protokół sieciowy:**

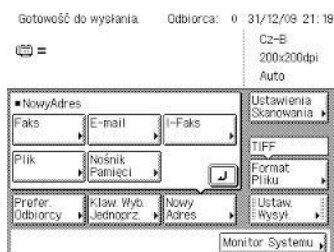
TCP/IP (LPD/Port9100/HTTP), SMB, SNMPv1, WSD, IPv4 / IPv6

### **Sterownik skanera:**

Network TWAIN (75/100/150/200/300dpi kolor 8-bit. / 75-600dpi  
1-bit. czern i biel)



## KARTA FAKSU SUPER G3 – AG1:



## **Ksero-Ex**

Ul. Andrzeja Wajdy 5

58-300 Wałbrzych

Tel. kom.: 604 529 186

Tel. kom.: 604 529 205

Tel./Fax.: (74) 84 235 00

E-mail: [biuro@ksero-ex.pl](mailto:biuro@ksero-ex.pl)

